

1 办学条件

国家级平台	省部级重点科研平台	省级实验教学示范中心
14个	近80个	3个

智能制造省级新旧动能转换实训基地等学生实践教学和实训基地**408**个

校舍建筑总面积**153**万m² 教学科研设备总值**23.14**亿元

图书馆藏书**289**万册 电子图书**124**万册

全国绿化模范单位 国家级节约型公共机构示范单位 山东省绿色学校



2 师资队伍

现有专任教师2278人，其中：

副高级以上专业技术人员 **1127**人 具有博士学位的人员 **1572**人

全职中国工程院院士 **1**人 外籍院士 **5**人

长江学者、万人计划等国家级人才 **41**人次

泰山学者、泰山产业领军人才、山东省有突出贡献的中青年专家等省部级人才 **203**人次

3 人才培养

办学70多年来，累计为社会培养输送各类人才20余万名，涌现出了一大批行业领军人物，被誉为“企业家的摇篮，工程师的沃土”。

近年来，学生在“挑战杯”、“创青春”等大赛中成绩优异，共获得国际级奖励110余项，国家级奖励610余项，省部级奖励230余项，其中，斩获“互联网+”大赛国金4项，是山东省大学生创业孵化示范基地、山东省创新创业典型经验高校和山东省高校毕业生就业工作先进集体，被主流媒体评为山东省十大最具社会口碑学校、最具就业竞争力本科院校、最佳社会声誉高校、全国网络影响力50强本科高校。

4 学科专业

设有69个本科招生专业，学科专业涵盖工学、理学、文学、经济学、管理学、法学、医学、艺术学、教育学、农学和交叉学科等11个门类。

国家级一流本科专业20个

电子信息工程、轻化工程、生物工程、食品科学与工程、产品设计、无机非金属材料工程、机械设计制造及其自动化、自动化、印刷工程、物联网工程、环境工程、视觉传达设计、光电信息科学与工程、英语、信息与计算科学、应用化学、高分子材料与工程、软件工程、食品质量与安全、环境设计

山东省一流本科专业17个

酿酒工程、市场营销、制药工程、金融学、通信工程、工业设计、计算机科学与技术、包装工程、国际经济与贸易、应用统计学、材料成型及控制工程、测控技术与仪器、宝石及材料工艺学、环境科学、人力资源管理、行政管理、服装与服饰设计

ESI世界排名前1%的学科8个

工程学、化学、材料科学、农业科学、环境学及生态学、计算机科学、生物及生物化学、药理学与毒理学

博士学位授权一级学科5个

计算机科学与技术、网络空间安全、轻工技术与工程、食品科学与工程、智能科学与技术

博士专业学位授权类别1个

材料与化工

18个硕士学位授权一级学科 | **15**个硕士专业学位授权类别

9个省部级重点学科 | **1**个山东省“高峰学科”建设学科

1个山东省“优势特色学科”建设学科 | **3**个山东省一流学科

齐鲁工业大学 2025 年山东省招生计划、选考科目及近三年录取最低分								
招生专业（类）	2025 年招生计划	2024 年录取最低分数	2024 年录取最低位次	2023 年录取最低分数	2023 年录取最低位次	2022 年录取最低分数	2022 年录取最低位次	选考科目要求
普通类专业								
计算机科学与技术	115	561	60248	563	56740	548	62625	物理和化学
计算机科学与技术（拔尖人才班）	30	567	51736	—	—	—	—	物理和化学
网络空间安全	60	553	71120	557	64291	543	69438	物理和化学
软件工程	140	555	68295	559	61929	543	68676	物理和化学
保密技术	30	545	83320	547	77746	533	84652	物理和化学
保密管理	30	536	99172	537	93686	526	96175	物理
物联网工程	60	552	72215	556	65205	541	72178	物理和化学
轻工类	10	522	126985	525	115967	510	127075	物理和化学
印刷工程（智能计算与全媒体传播方向）								
包装工程（绿色智能方向）								
新媒体技术	50	539	93621	545	80811	531	88545	物理和化学
轻化工程	10	529	112521	526	112431	513	121710	物理和化学
机械设计制造及其自动化	110	540	93250	539	90087	524	99820	物理和化学
工业设计	35	528	114968	533	100615	524	99672	物理和化学
材料成型及控制工程	20	530	111370	530	105170	520	107026	物理和化学
机器人工程	65	547	79859	551	72886	535	81045	物理和化学
智能制造工程	70	544	84984	547	78570	530	89656	物理和化学
电子信息工程	110	551	74245	552	71088	535	80740	物理和化学
电气工程及其自动化	130	554	69062	554	68573	536	79313	物理和化学
通信工程	110	548	79007	550	73458	534	82691	物理和化学
自动化	130	547	80153	548	76353	530	90234	物理和化学
生物工程	20	524	123138	530	105227	521	106603	物理和化学
酿酒工程	10	526	119611	531	103762	519	110440	物理和化学
食品科学与工程类	15	523	125093	526	112486	516	116398	物理和化学
食品科学与工程								
食品质量与安全								
环境科学与工程类	5	519	135322	522	120450	514	119615	物理和化学
环境工程								
化学类	10	525	121694	525	114755	517	114030	物理和化学
应用化学								
化工与制药类	10	524	123251	525	114502	514	120624	物理和化学
化学工程与工艺								
药学类	20	522	127296	528	109028	520	107782	物理和化学
制药工程								
材料类	12	527	117180	525	114235	515	118258	物理和化学
无机非金属材料工程								
高分子材料与工程								
信息与计算科学	70	538	95549	541	86609	528	92423	物理和化学
应用统计学	50	534	103880	537	93879	526	96394	物理和化学
人工智能	140	549	76928	553	69482	538	77142	物理和化学
人工智能（拔尖创新班）	30	—	—	—	—	—	—	物理和化学

齐鲁工业大学 2025 年山东省招生计划、选考科目及近三年录取最低分								
招生专业（类）	2025 年招生计划	2024 年录取最低分数	2024 年录取最低位次	2023 年录取最低分数	2023 年录取最低位次	2022 年录取最低分数	2022 年录取最低位次	选考科目要求
普通类专业								
数据计算及应用	65	539	94461	543	83921	528	92558	物理和化学
智能科学与技术	55	548	79517	—	—	—	—	物理和化学
光电信息科学与工程	75	542	89346	543	83474	529	92224	物理和化学
微电子科学与工程	75	545	83149	547	78642	529	90819	物理和化学
集成电路设计与集成系统	40	—	—	—	—	—	—	物理和化学
能源与动力工程	125	536	99412	538	92781	525	97709	物理和化学
储能科学与工程	40	—	—	—	—	—	—	物理和化学
海洋信息工程	15	530	111409	530	105596	518	111114	物理和化学
海洋技术	10	521	129229	522	120539	516	115189	物理和化学
测控技术与仪器（海洋测控方向）	15	532	107010	529	107129	515	117769	物理和化学
会计学								
工商管理类								
财务管理								
金融学	150	530	111854	522	120136	520	107291	不提科目要求
国际经济与贸易	15	530	111658	517	131507	516	116791	不提科目要求
金融科技	20	526	120114	520	124562	517	113804	物理
行政管理	45	532	108130	524	117995	520	108740	不提科目要求
法学	125	559	62980	554	68670	539	75762	不提科目要求
英语	70	533	106290	527	111280	529	91506	不提科目要求
艺术类专业								
招生专业（类）	2025 年招生计划	2024 年录取最低分数	2024 年录取最低位次	2023 年录取最低分数	2023 年录取最低位次	2022 年录取最低分数	2022 年录取最低位次	选考科目要求
视觉传达设计	150	507.5	7255	559.65	6504	553.7	6794	不提科目要求
环境设计	100							不提科目要求
产品设计	50							不提科目要求
服装与服饰设计	28							不提科目要求
数字媒体艺术	100	—	—	—	—	—	—	不提科目要求
音乐表演（声乐方向）	20	493.19	1506	526.74	1947	523.93	1843	不提科目要求
音乐表演（键盘方向）	10	491.51	1683	533.46	1495	527.79	1615	不提科目要求
视觉传达设计（中外合作办学）	80	486.75	12283	549.10	9017	542.9	9272	不提科目要求

齐鲁工业大学 2025 年山东省招生计划、选考科目及近三年录取最低分								
招生专业（类）	2025 年招生计划	2024 年录取最低分数	2024 年录取最低位次	2023 年录取最低分数	2023 年录取最低位次	2022 年录取最低分数	2022 年录取最低位次	选考科目要求
非艺术类中外合作办学								
机械设计制造及其自动化（中外合作办学）	90	484	218023	490	191271	479	198447	物理和化学
酿酒工程（中外合作办学）	100	441	323766	483	207457	476	206322	物理和化学
应用化学（中外合作办学）	80	444	317165	481	213408	475	209588	物理和化学
生物技术（中外合作办学）	120	445	314923	485	204197	478	200333	物理和化学
轻化工程（中外合作办学）	80	443	319897	479	217683	474	210875	物理和化学
地方专项专业								
物联网工程（地方专项）	5	—	—	—	—	—	—	物理和化学
轻工类（地方专项）	25	502	173676	508	150508	502	145321	物理和化学
轻化工程（地方专项）	30	506	163836	509	147061	505	138919	物理和化学
机器人工程（地方专项）	5	546	81460	548	76873	534	83371	物理和化学
电气工程及其自动化（地方专项）	5	554	69208	552	70713	—	—	物理和化学
生物工程（地方专项）	5	—	—	—	—	517	114378	物理和化学
生物技术（地方专项）	10	514	145690	520	124320	513	121834	物理和化学
酿酒工程（地方专项）	10	516	142240	521	122865	513	121923	物理和化学
食品科学与工程类（地方专项）	30	511	152077	518	129404	513	122515	物理和化学
环境科学与工程类（地方专项）	30	497	186856	500	168519	—	—	物理和化学
化学类（地方专项）	10	511	152057	519	127947	515	117989	物理和化学
化工与制药类（地方专项）	20	511	152113	516	132928	510	127637	物理和化学
药学类（地方专项）	15	522	127853	525	115528	519	110022	物理和化学
材料类（地方专项）	30	514	145999	—	—	—	—	物理和化学
人工智能（地方专项）	5	546	81587	548	76767	—	—	物理和化学
海洋技术（地方专项）	15	512	150329	—	—	—	—	物理和化学
海洋信息工程（地方专项）	5	—	—	—	—	—	—	物理和化学
金融科技（地方专项）	10	520	131786	—	—	—	—	物理
法学（地方专项）	5	561	59549	554	68954	539	74855	不提科目要求
日语（地方专项）	10	517	138771	—	—	—	—	不提科目要求
菏泽校区专业								
行政管理（菏泽校区）	160	516	141314	503	161518	497	155500	不提科目要求
人力资源管理（菏泽校区）	135	514	145045	490	167642	—	—	不提科目要求
市场营销（菏泽校区）	135	510	153939	495	178551	492	167293	不提科目要求
信息管理与信息系统（菏泽校区）	170	512	150191	—	—	—	—	物理
制药工程（菏泽校区）	160	493	195775	501	164656	494	163907	物理和化学
化学工程与工艺（菏泽校区）	160	491	201504	499	169864	492	167816	物理和化学
化学（菏泽校区）	90	489	206096	496	176707	—	—	物理和化学
食品科学与工程（菏泽校区）	220	489	207438	501	165566	494	163702	物理和化学
高分子材料与工程（菏泽校区）	180	491	201315	498	171515	491	170104	物理和化学
功能材料（菏泽校区）	180	492	199023	—	—	—	—	物理和化学

备注：最终招生计划和专业以省级招生主管部门公布为准！



齐鲁工业大学(山东省科学院) 齐鲁工业大学本科招生
微信公众号

齐鲁工业大学 2025年招生报考指南
群号:832884147

齐鲁工业大学2025年本科招生官方群
群号:832884147

齐鲁工业大学2025年“人工分答系统”

长清校区: 山东省济南市长清区大学路3501号(主校区)
历城校区: 山东省济南市历城区桑园路58号
彩石校区: 山东省济南市经十东路28789号
菏泽校区: 山东省菏泽市牡丹区泰山路1999号

招生办电话: 0531-89631068 招生办传真: 0531-89631968
招生办邮箱: zsb@qju.edu.cn 学校主页: http://www.qju.edu.cn
本科招生网址: http://zsb.qju.edu.cn

2025年学部(学院)招生报考咨询渠道

序号	学部(学院)	咨询电话	官方QQ群	微信公众号
1	招生办公室	0531-89631068	群号: 832884147	齐鲁工业大学本科招生
2	计算机科学与技术学部	0531-89631682	群号: 872084932	齐鲁工业大学活力计算
3	轻工学部	0531-89631884	群号: 814844119	齐鲁工业大学轻工学部
4	机械工程学部	0531-89631220 13475953289	群号: 717564350	齐鲁工业大学知行机械
5	电子电气与控制学部	自动化 15820016020; 电子信息工程 13791093112; 通信工程 15215319800; 电气工程及其自动化 15805418420	群号: 956805269	齐鲁工业大学电子电气与控制学部
6	生物工程学部	0531-89631952 18615196325	群号: 133429749	齐鲁工业大学生物工程学院
7	食品科学与工程学部	0531-89631932	群号: 857479413	齐鲁工业大学食品科学与工程学部
8	环境科学与工程学部	0531-89631930	群号: 497102863	齐鲁工业大学环境学部
9	化学与制药学部	0531-89631208	群号: 478552034	齐鲁工业大学化学与制药学部
10	材料科学与工程学部	0531-89631227	群号: 777571992	齐鲁工业大学材料科学与工程学部
11	数学与人工智能学部	0531-89631268 0531-89631269	群号: 600435175	齐鲁工业大学数学与人工智能学部

2025年学部(学院)招生报考咨询渠道

序号	学部(学院)	咨询电话	官方QQ群	微信公众号
12	光电科学与技术学部	0531-89631841	群号: 183689139	齐鲁工业大学光电科学与技术学部
13	能源与动力工程学部	0531-89631847 13046020630	群号: 1046239361	齐鲁工业大学能源与动力工程学部
14	海洋技术科学学部	0532-55592693	群号: 685246426	齐鲁工业大学海洋技术科学学部
15	经济与管理学部	0531-89631778	群号: 857588807	齐鲁工业大学经济与管理学部
16	艺术设计学院	赵老师18678617752 韩老师13863386576	群号: 379093726	齐鲁工业大学艺术设计学院
17	政法学院	0531-89631766	群号: 257152821	齐鲁工业大学微政法
18	外国语学院(国际教育学院)	0531-89631261	群号: 469119375	齐鲁工业大学外国语学院
19	体育与音乐学院	0531-89631273	群号: 966380563	齐鲁工业大学体育与音乐学院
20	基础学院	0531-89632036	群号: 992565277	齐鲁工业大学基础学院
21	菏泽校区(分院)	0530-7381191	群号: 261964391	齐鲁工业大学菏泽校区



2025级新生校区安排

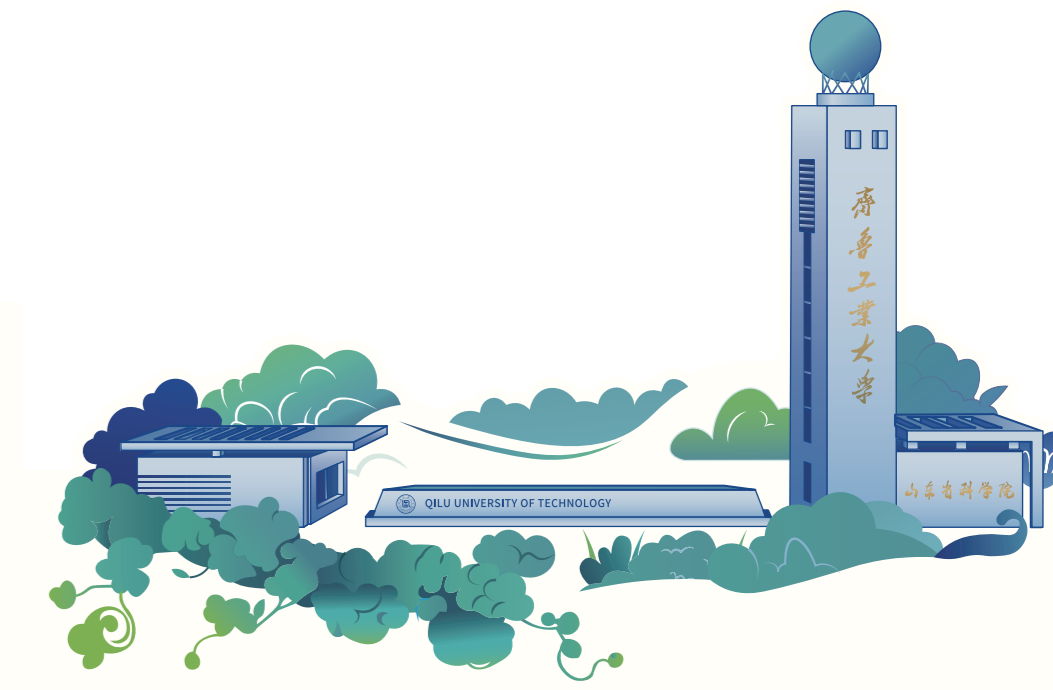
校区	专业	学部(学院)
长清校区(主校区) 山东省济南市长清区大学路3501号	计算机科学与技术、计算机科学与技术(拔尖人才班)、网络安全、软件工程、物联网工程、保密技术、保密管理	计算机科学与技术学部(第二至四学年彩石校区就读)
	轻化工程、轻工类、新媒体技术	轻工学部
	机械设计制造及其自动化、工业设计、材料成型及控制工程、机器人工程、智能制造工程、机械设计制造及其自动化(中外合作办学)	机械工程学部
	电气工程及其自动化、电子信息工程、通信工程、自动化	电子电气与控制学部
	生物工程、生物技术、酿酒工程、酿酒工程(中外合作办学)	生物工程学部
	食品科学与工程类	食品科学与工程学部
	环境科学与工程类	环境科学与工程学部
	化学类、化工与制药类、药学类、应用化学(中外合作办学)	化学与制药学部
	材料类	材料科学与工程学部
	信息与计算科学、应用统计学、人工智能、数据计算及应用、智能科学与技术、人工智能(拔尖创新班)	数学与人工智能学部
	光电信息科学与工程、微电子科学与工程、集成电路设计与集成系统	光电科学与技术学部(第三、四学年彩石校区就读)
	能源与动力工程、储能科学与工程	能源与动力工程学部
历城校区: 山东省济南市历城区桑园路58号	海洋信息工程、海洋技术、测控技术与仪器(海洋测控方向)	海洋技术科学学部
	视觉传达设计、环境设计、产品设计、服装与服饰设计、数字媒体艺术	艺术设计学院
	音乐表演(声乐方向)、音乐表演(键盘方向)、电子竞技运动与管理	体育与音乐学院
菏泽校区: 山东省菏泽市牡丹区泰山路1999号	视觉传达设计(中外合作办学)、轻化工程(中外合作办学)、生物技术(中外合作办学)	基础学院
	工商管理类、金融学、国际经济与贸易、金融科技	经济与管理学部(第二至四学年长清校区就读)
	法学、行政管理	政法学院(第二至四学年长清校区就读)
菏泽校区(分院)	英语、日语	外国语学院(国际教育学院)(第二至四学年长清校区就读)
	行政管理(菏泽校区)、人力资源管理(菏泽校区)、市场营销(菏泽校区)、信息管理与信息系统(菏泽校区)、制药工程(菏泽校区)、化学工程与工艺(菏泽校区)、化学(菏泽校区)、食品科学与工程(菏泽校区)、高分子材料工程(菏泽校区)、功能材料(菏泽校区)	菏泽校区(分院)



学费及住宿费标准一览表

专业类别	招生专业(类)	收费标准
普通类专业	软件工程、物联网工程、轻工类、轻化工程、机械设计制造及其自动化、电子信息工程、自动化、生物工程、食品科学与工程类、环境科学与工程类、化学类、化工与制药类、药学类、材料类、信息与计算科学、光电信息科学与工程	6600
	计算机科学与技术、计算机科学与技术(拔尖人才班)、网络安全、保密技术、新媒体技术、工业设计、材料成型及控制工程、通信工程、酿酒工程、应用统计学、测控技术与仪器(海洋测控方向)、工商管理类、金融学、国际经济与贸易、行政管理	6325
	保密管理、机器人工程、智能制造工程、电气工程及其自动化、生物技术、人工智能、人工智能(拔尖创新班)、数据计算及应用、智能科学与技术、微电子科学与工程、集成电路设计与集成系统、能源与动力工程、储能科学与工程、海洋信息工程、海洋技术、金融科技、电子竞技运动与管理	5500
	英语	5280
	法学、日语	4400
中外合作专业	机械设计制造及其自动化(中外合作办学)、视觉传达设计(中外合作办学)	52000
	酿酒工程(中外合作办学)、应用化学(中外合作办学)、生物技术(中外合作办学)、轻化工程(中外合作办学)	45000
艺术类专业	视觉传达设计、环境设计、产品设计	10560
	服装与服饰设计	10120
	数字媒体艺术、音乐表演(声乐方向)、音乐表演(键盘方向)	8800
菏泽校区专业	化学工程与工艺(菏泽校区)、食品科学与工程(菏泽校区)、高分子材料与工程(菏泽校区)	6600
	行政管理(菏泽校区)、人力资源管理(菏泽校区)、市场营销(菏泽校区)、制药工程(菏泽校区)	6325
	信息管理与信息系统(菏泽校区)、化学(菏泽校区)、功能材料(菏泽校区)	5500
住宿费	长清校区	六人间1000-1100元/人·学年; 八人间700-900元/人·学年
	历城校区	六人间700元/人·学年; 七人间600元/人·学年
	菏泽校区	四人间1300元/人·学年; 六人间1100元/人·学年
	彩石校区	2025年彩石校区未安排新生就读, 具体住宿费标准以入住当年实际情况为准。

备注: 学校按照省发展改革委、省财政厅、省教育厅核定的收费标准及有关规定收费。退费按照国家和省相关规定执行。如有变动, 以最终公布的为准。



招生简章

2025 ADMISSION GUIDE

明德励志 崇实尚能

- ◆ 博士学位授予单位
- ◆ 山东省重点建设的应用研究型大学
- ◆ 山东省最大的综合性自然科学研究机构
- ◆ 山东省属高校高水平大学“冲一流”建设高校
- ◆ 拥有全职院士、长江学者等国家人才40余人次
- ◆ 牵头建设轻工环境领域和海洋领域2个全国重点实验室

